



Циркуляционные насосы MAGNA1



Циркуляционные насосы MAGNA1 являются экономичным решением для систем, где требуется базовый уровень контроля и управления. Будучи технически более совершенной заменой надёжных и хорошо зарекомендовавших себя насосов UPS серии 200, MAGNA1 уверенно выполняют поставленные задачи, обладая интуитивно-понятным управлением в сочетании с непревзойдённой энергоэффективностью и надёжностью.

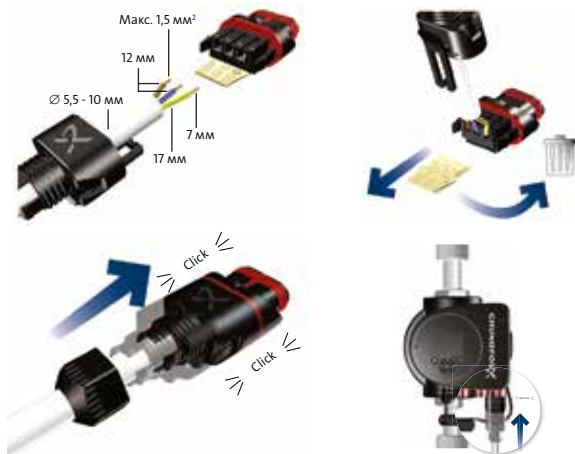
ОБЛАСТЬ ПРИМЕНЕНИЯ:

В системах отопления и горячего водоснабжения насос MAGNA1 может выступать в качестве:

- ▶ Главного насоса.
- ▶ Насоса линии вторичного контура.
- ▶ Насоса системы отопления «тёплый пол».
- ▶ Насоса системы бытового горячего водоснабжения.
- ▶ Насоса систем, использующих теплоту солнца и грунта.

ПРЕИМУЩЕСТВА:

- ▶ 9 встроенных режимов управления, что позволяет выбрать наиболее оптимальный режим работы насоса в конкретных условиях эксплуатации.
- ▶ Встроенный цифровой вход для внешнего запуска/останова насоса.
- ▶ Встроенный релейный выход для передачи сигнала аварии.
- ▶ Возможность подключения насоса к программе Grundfos GO Remote для считывания ошибок и аварий.
- ▶ Широкий диапазон рабочих температур жидкости.
- ▶ Сдвоенные модели со встроенной беспроводной связью между головными частями и работой в режиме резервирования.
- ▶ Простота монтажа и ввода в эксплуатацию.
- ▶ Низкое энергопотребление.
- ▶ Удобная индикация работы и выбранного режима управления.
- ▶ Отсутствие необходимости в техническом обслуживании и длительный срок службы.
- ▶ Отсутствие необходимости во внешней защите электродвигателя.
- ▶ Теплоизоляционные кожухи для систем отопления входят в комплект поставки.

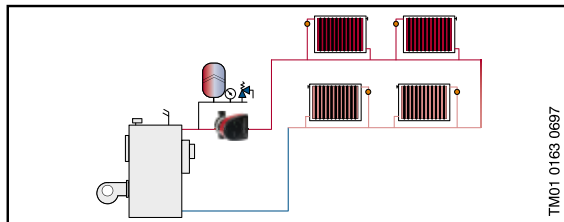


Страна-изготовитель: Германия

Гарантия 3 года.

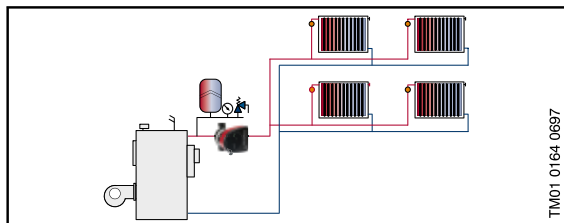
Примеры монтажа

Однотрубная система отопления



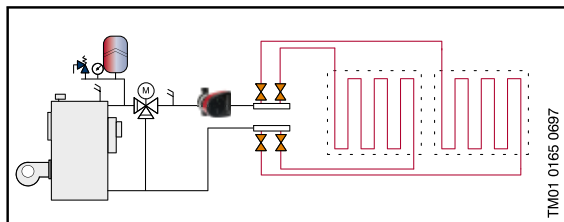
TM01 0163 0697

Двухтрубная система отопления



TM01 0164 0697

Система теплых полов



TM01 0165 0697

Технические характеристики

Максимальный напор	до 18 м
Максимальная подача	до 71 м ³ /ч
Максимальное рабочее давление	16 бар
Температура перекачиваемой жидкости	от -10 °C до +110 °C
Вязкость водно-гликолевого раствора	10-50 сСт для 50 % раствора при температуре -10 °C
Температура окружающей среды	от 0 °C до +40 °C
Максимальная влажность окружающей среды	95%
Напряжение электропитания	1 x 230 В ± 10 %, 50/60 Гц
Коэффициент энергоэффективности EEI	≤ 0,20
Потребляемая мощность	от 9 до 1523 Вт
Степень защиты	IPX4D
Класс изоляции	F
Уровень шума	≤ 55 дБ(А)
Трубные присоединения	G 1 1/2" - DN100

Рабочий диапазон MAGNA1

