

Обжимные фитинги Georg Fischer WAGA



Какие проблемы решаем?



Проблемы соединения труб разных диаметров:

Различные наружные диаметры – неровные или поврежденные концы труб – различные материалы труб

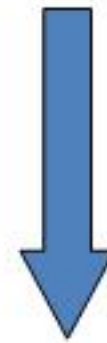
например DN 100 (разброс 104-132мм):



Технические решения MULTI/JOINT: одна муфта соединяет всё!



Минимальное складирование
Самая низкая стоимость установки
Короткое время на замену



Установка при угловом отклонении
Качество соединения
Срок службы



**Multi/Joint. Простое решение для соединений:
ПЭ - чугун, сталь, асбоцемент.
Без специального оборудования.**



Проблема соединений без механизма фиксации (рис.слева)

- Труба может выскочить из муфты в результате:
 - Изменения направления потока
 - Перепада давления
 - Подвижек грунта

Частично проблему можно решить установкой опорных блоков:



**Полное решение проблемы:
Монтаж фиксирующих муфт MultiJoint**



Преимущества фиксирующих муфт:

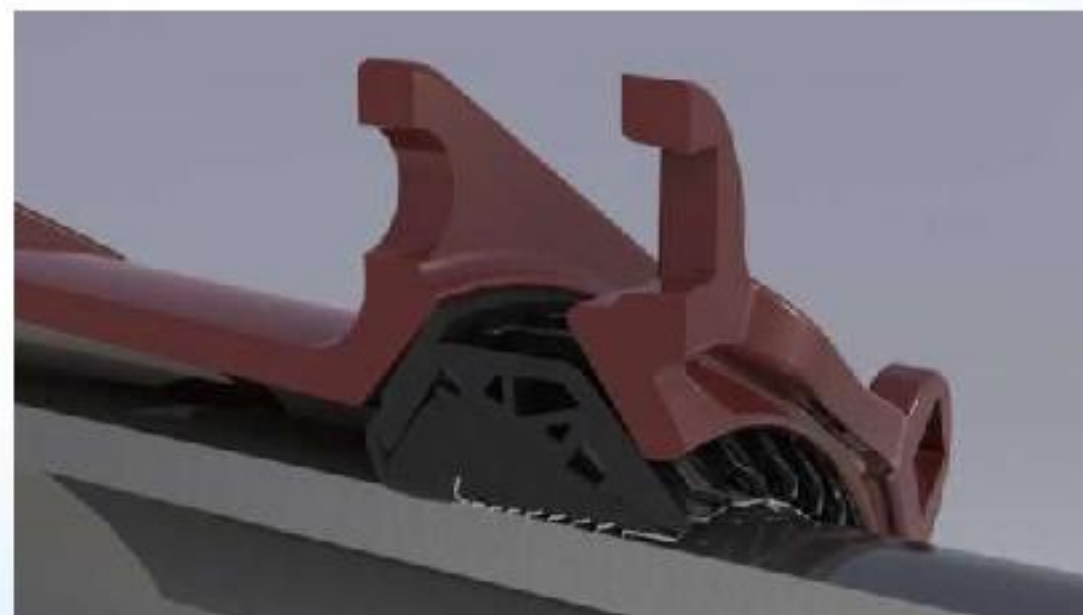
- Труба и муфта образуют единый узел
- Быстрый монтаж и ремонт
- Не нужны опорные блоки
- Уменьшение траншеи
- Не ведет к уменьшению срока службы трубопровода
- Установка только простым ключом. Без доп. оборудования



Муфты Multi/Joint. Как это работает?

Запатентованная конструкция корпуса и прокладки.

Система уплотнения и фиксации MULTI/JOINT® :



Муфты Multi/Joint. Как это работает?

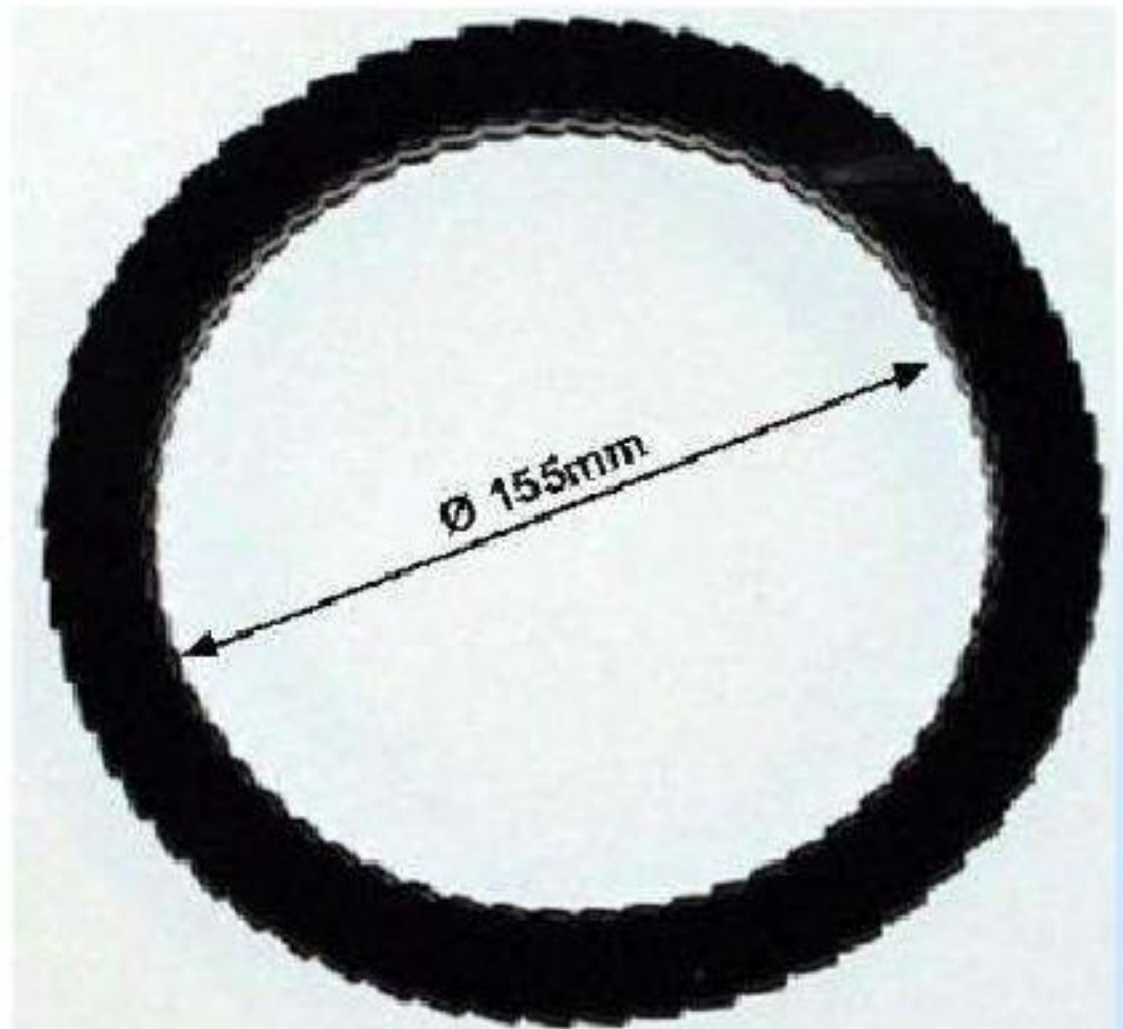
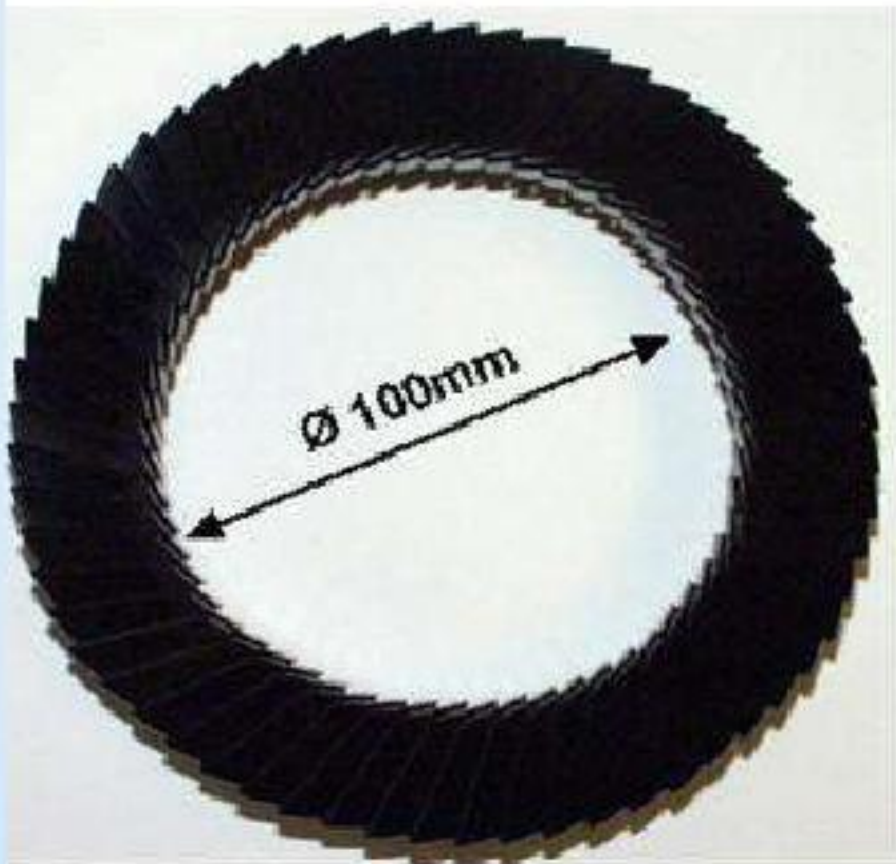
- Сегментная манжета специальной формы:



материал: Nakam GPM

Максимальный
размер DN100

Минимальный размер
DN100



Специальная форма прокладки:

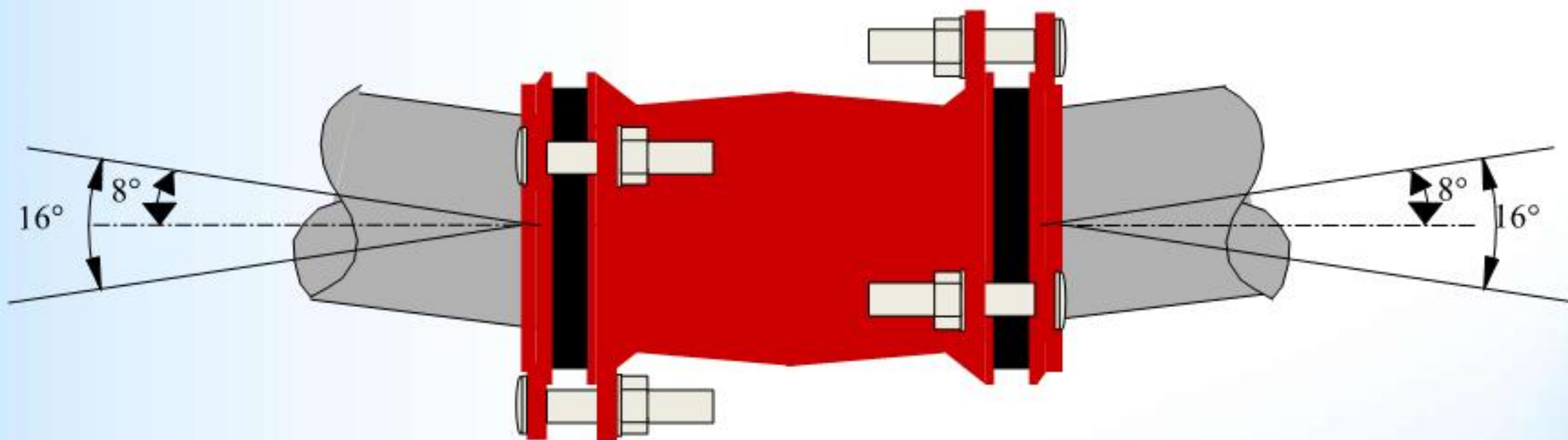
- Диапазон по обжиму до 43мм
- подходит для труб из **всех** известных материалов
- Угловое отклонение между трубами до 8° на каждой стороне муфты
(это до 16° на соединении двух труб)
- Подходит даже для соединения овальных труб
- Варианты исполнения (фото):



Технические аспекты: Компенсация угловых отклонений

Угловое отклонение:

8° на каждую сторону муфты = 16 градусов на соединение



преимущество:

Монтаж и ремонт в стесненных условиях

Компенсация угловых отклонений:

Оптимальное решение при монтаже в колодцах и при заключительном соединении двух частей трубопровода

