

СОЕДИНИТЕЛЬНЫЕ ФАСОННЫЕ ЧАСТИ

Липецкий металлургический завод «Свободный сокол» производит фасонные части из ВЧШГ:

литые (ТУ 1460-035-50254094-2008).

Номенклатура и присоединительные размеры соответствуют требованиям ISO 2531, ГОСТ 5525-88.

Внутреннее покрытие

На внутреннюю поверхность фасонных частей наносится цементно-песчаное покрытие. Требования к покрытию — согласно ISO 4179.

Внешнее покрытие

На наружную поверхность фасонных частей наносится защитное покрытие цинком и битумным лаком.

Маркировка

Соединительные части имеют на наружной поверхности литую или нанесенную краской маркировку, включающую следующие обозначения:

- товарный знак предприятия-изготовителя;
- условный проход;
- год изготовления;
- обозначение, что материалом трубы является чугуном с шаровидной формой графита (GGG).

Основные характеристики фасонных частей

Наименование показателей	Показатели
Временное сопротивление σ_B , не менее МПа (кгс/мм ²)	420 (42,8)
Условный предел текучести $\sigma_{0,2}$, не менее МПа (кгс/мм ²)	300 (30,6)
Относительное удлинение, не менее, %	5,0
Твердость металла	Не более 250 НВ
Величина гидроиспытания, МПа	1,0 — 2,5

1. Колено раструбное (УР)



2. Колено фланцевое (УФ)



3. Отвод раструбный (ОР)



4. Колено раструб — гладкий конец (УРГ)



5. Отвод раструб — гладкий конец (ОРГ)



6. Тройник раструбный (ТР)



7. Тройник фланцевый (ТФ)



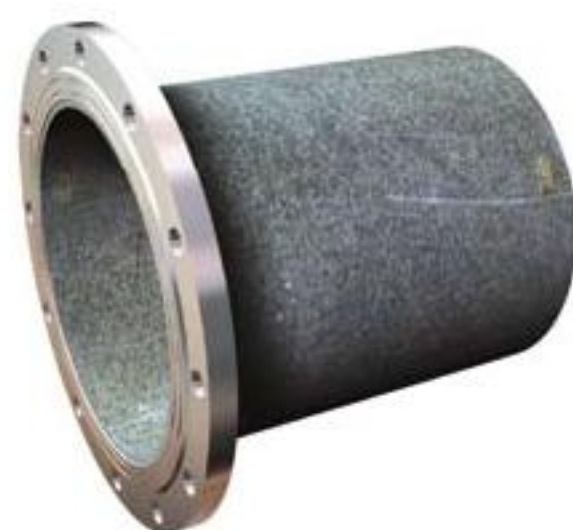
8. Тройник
раструб —
фланец
(ТРФ)



9. Патрубок
фланец —
раструб
(ПФР)



10. Патрубок
фланец —
гладкий конец
(ПФГ)



11. Двойной
раструб
(ДР)



12. Пожарная
подставка
раструбная
(ППР)



13. Тройник
фланцевый
с пожарной
подставкой
(ППТФ)



14. Переход
фланцевый
(ХФ)



15. Муфта
надвижная
(МН)



16. Патрубок
фланец —
раструб
компенса-
ционный
(ПФРК)



17. Муфта
свертная
(МС)

